

ITG Meeting - Systems  
POF Home Networking  
**Installation**

6 November 2006

Copyright: Josef Faller GmbH

Supported by  MITSUBISHI RAYON CO.,LTD.

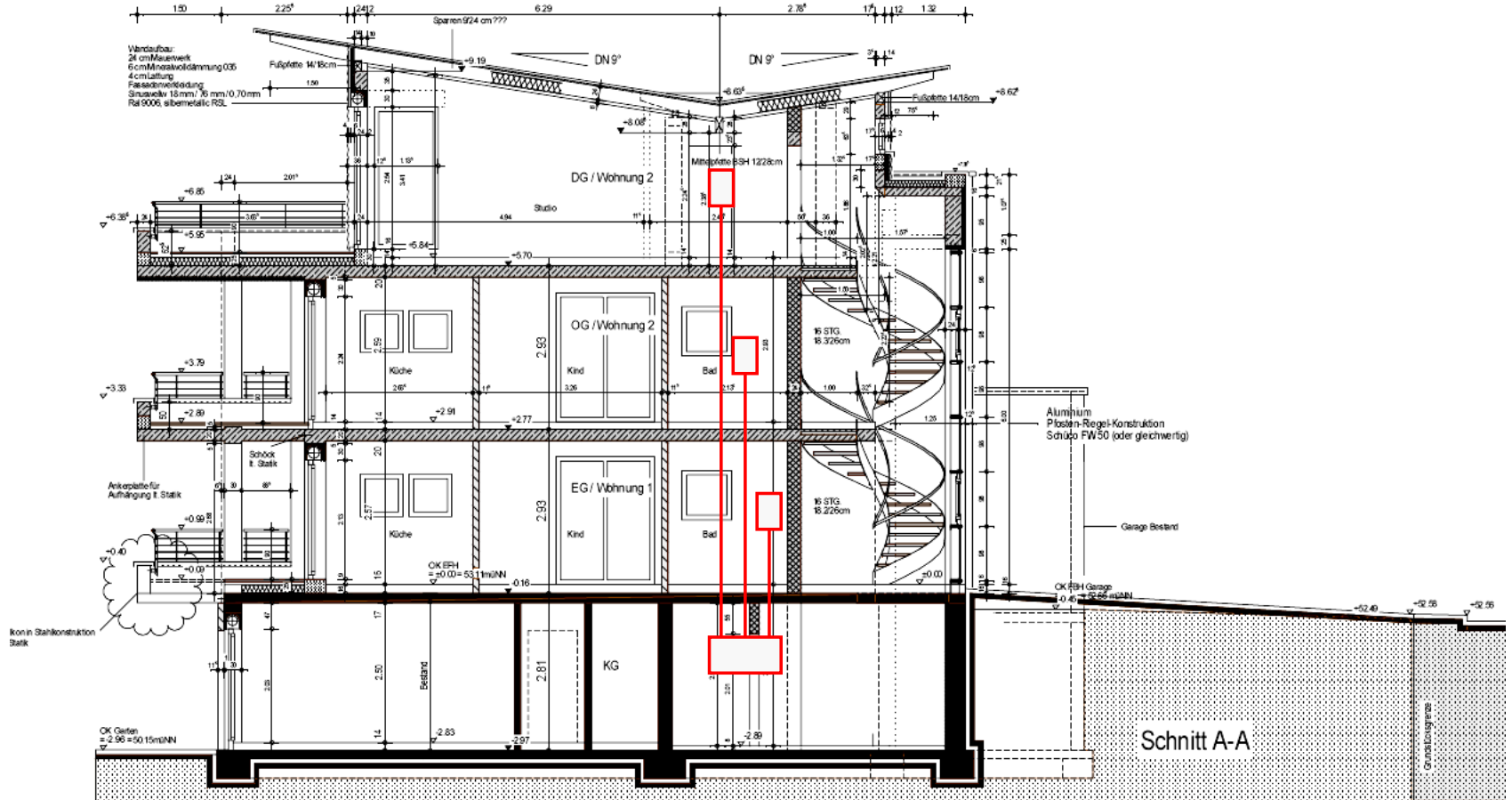


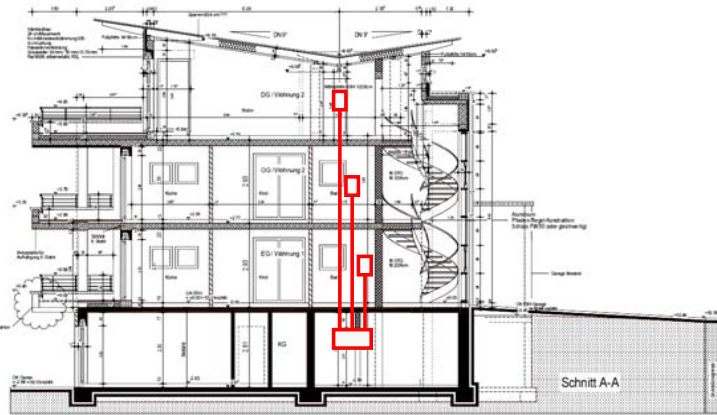
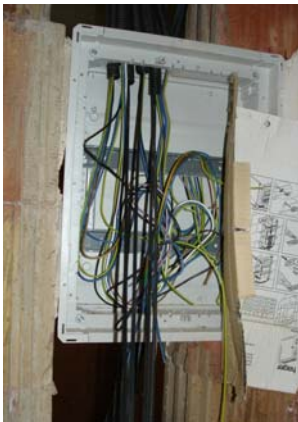
6 November 2006

Copyright: Josef Faller GmbH

Supported by  **MITSUBISHI RAYON CO.,LTD.**





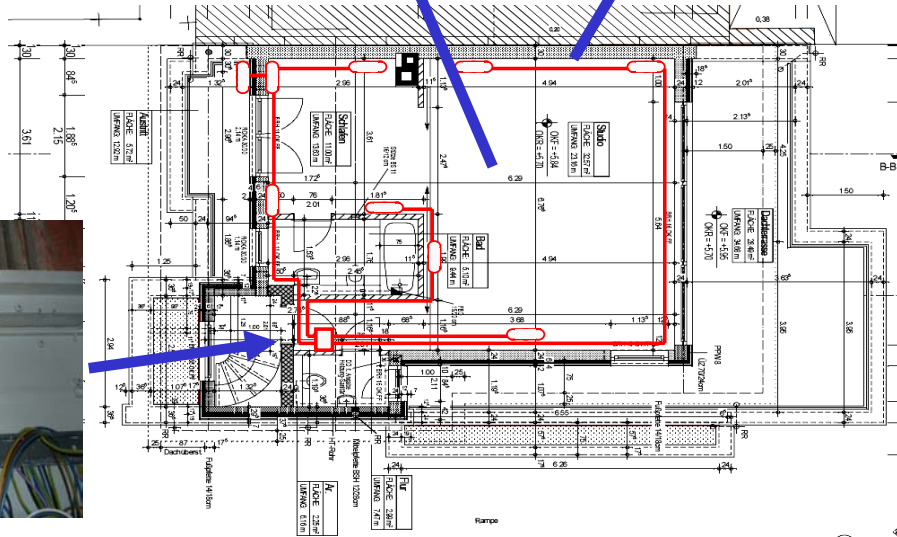
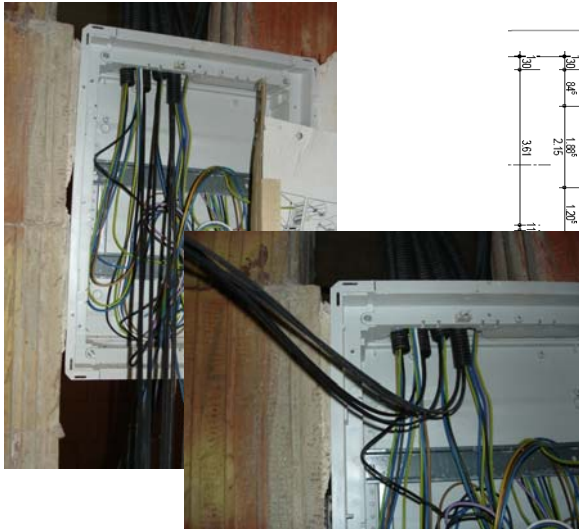


6 November 2006

Copyright: Josef Faller GmbH

Supported by  MITSUBISHI RAYON CO.,LTD.

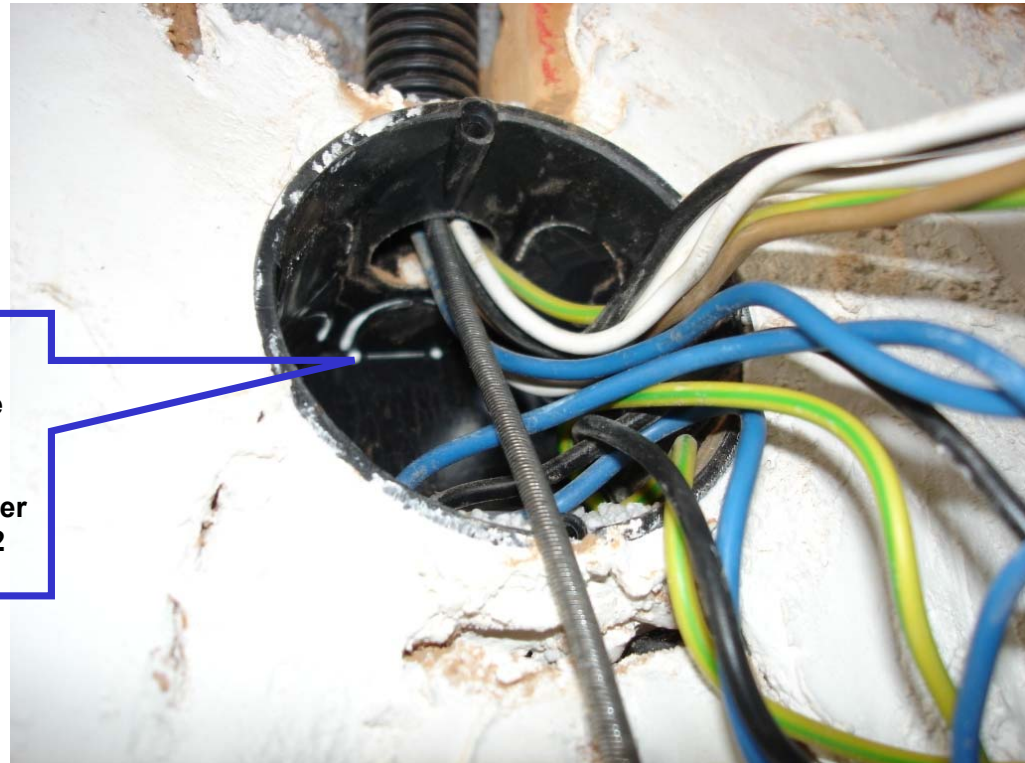
# POF - Installation



6 November 2006

Copyright: Josef Faller GmbH

Supported by  MITSUBISHI RAYON CO.,LTD.



**So ziemlich die Grenze:**

**13er Rohr und bereits 6 Drähte vorinstalliert.**

**Max. 3 (schöne) Biegungen in der Zuleitung (1x Decke Schleife; 2 Biegungen Wand-Decke.**

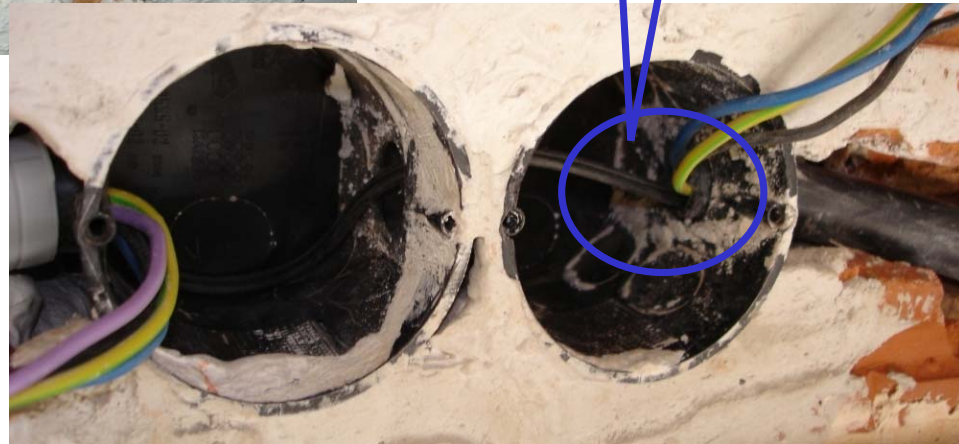


Unterschied – Durchschleif lose oder unter Druck (wie?) ca. - 1dBm



Schleife für spätere  
Installation und  
sichere Platzierung  
der POF

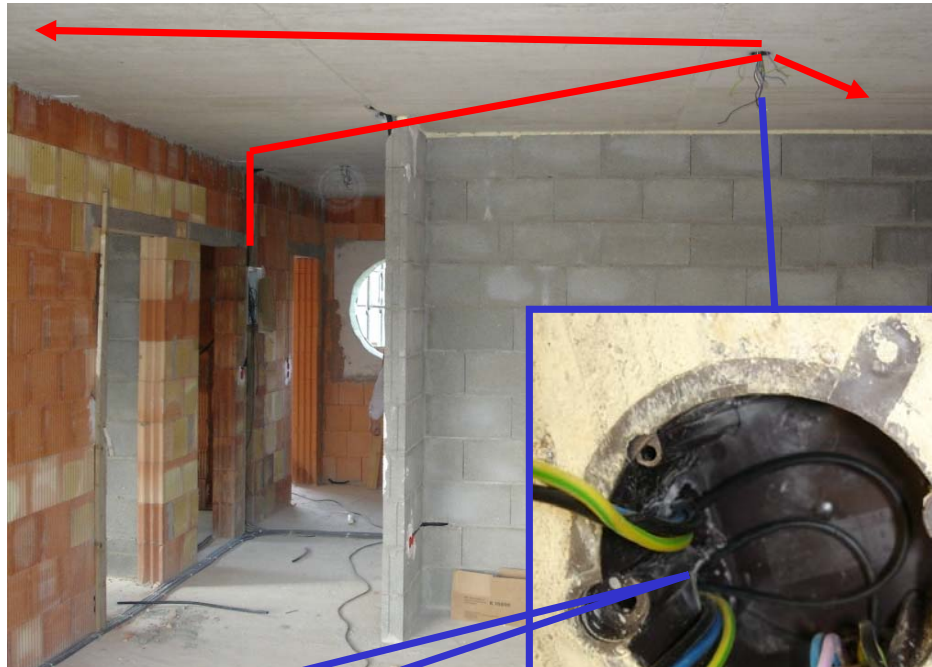
Problematische  
Durchführung !  
POF zu exponiert.



6 November 2006

Copyright: Josef Faller GmbH

Supported by  MITSUBISHI RAYON CO.,LTD.



Sternverteilung: 2 POF über eine  
Elektrozuleitung

6 November 2006

Copyright: Josef Faller GmbH

Supported by  MITSUBISHI RAYON CO.,LTD.



POF ist robust, aber ob das hier gut geht....

Schön „betreten“ und sehr platt....



Nachträglicher Einzug ist hier unmöglich !!



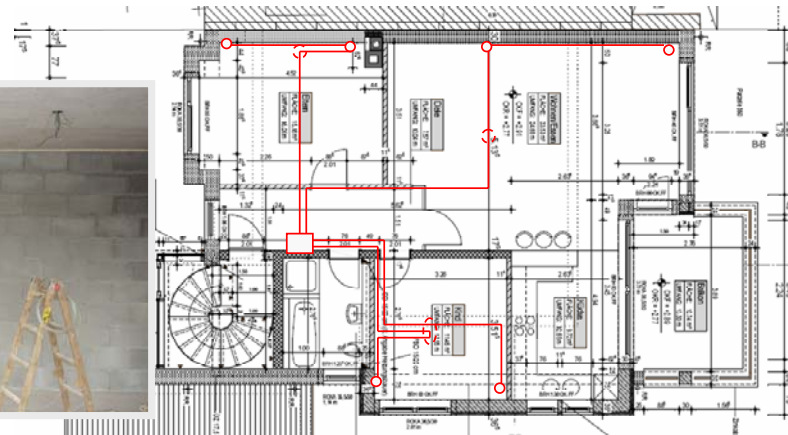


Hält erstaunlich gut....



Sauber von der Spule gerollt, der Einzug wird leichter, da weniger Verdrehungen im Rohr.

# POF - Installation

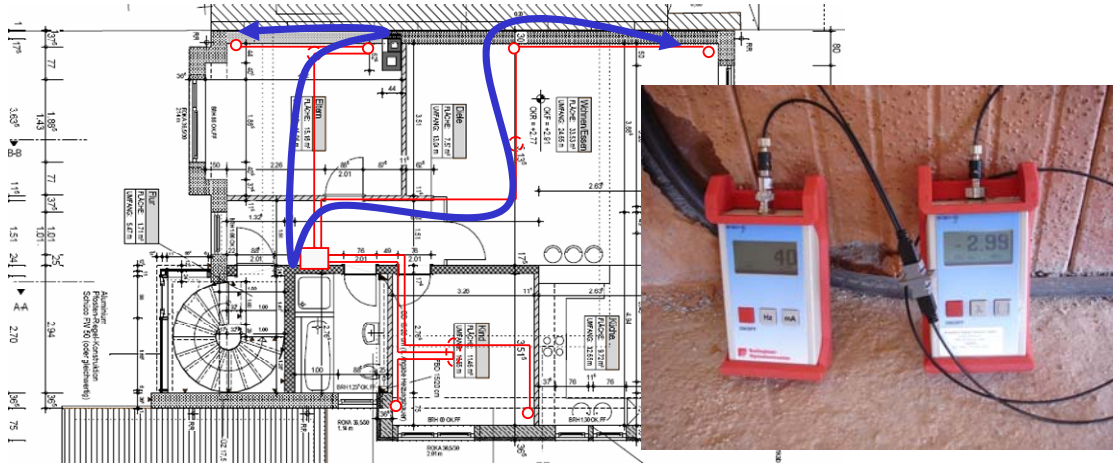


6 November 2006

Copyright: Josef Faller GmbH

Supported by  MITSUBISHI RAYON CO.,LTD.

# POF - Installation



**Eltern-Verteiler-Wohnz.**  
3 passive Verbindg  
8 x biegen & Durchschleifen  
~32m Kabel -3dBm / -23dBm



**Eltern**  
ca. 15m  
-3 / -15,1 dBm  
3-DUSL



**Kinder1**  
ca. 12 m  
-3 / -10,3 dBm  
1-DUSL



**Kinder2**  
ca. 18 m  
-3 / -15,2 dBm  
1-DUSL



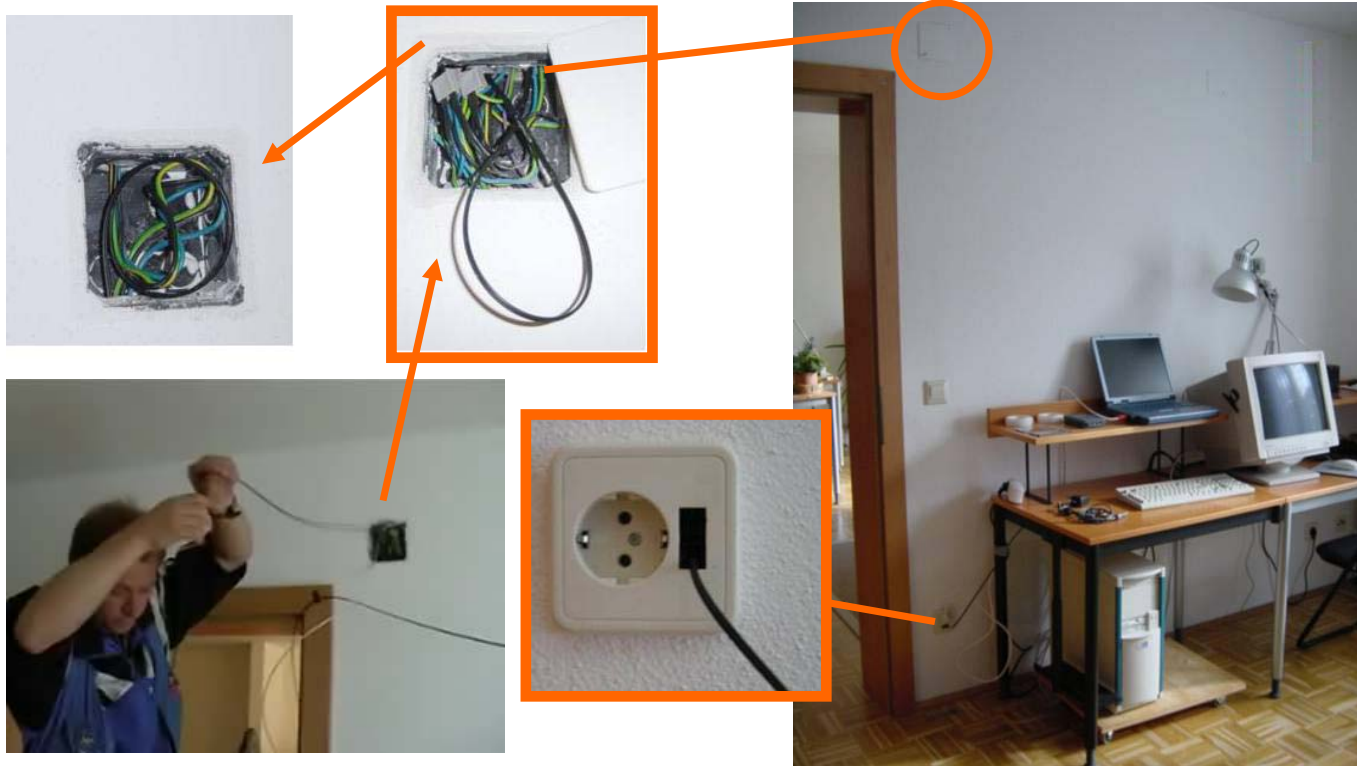
**Wohnz.1Mitte**  
ca. 17m  
-3 / -9,75 dBm  
1-DUSL

6 November 2006

Copyright: Josef Faller GmbH

Supported by  MITSUBISHI RAYON CO.,LTD.

## Test-Installation – Installability



**Testinstallation of POF in existing electrical installation for IEEE1394b and Fast Ethernet.  
Installed Length: 27m ; Tested Transmission: S200; S400; Fast Ethernet  
Fibre: Mitsubishi Rayon ESKA Mega**

6 November 2006

Copyright: Josef Faller GmbH

Supported by  **MITSUBISHI RAYON CO.,LTD.**

15

## POF – Today USP

- **Easy Installation**
- **Easy handling & connectorisation**
- **For Do it Yourself & Structured Cabling**
- **Stable and reliable Medium**
- **Visible Light = Visible Signal**
- **For passive and active Interfaces**

**Optimise your connections**